

# 1

## AVANT PROJET SOMMAIRE (APS)

- Visite du chantier
- Prise des cotes/relevés/réalisation d'un plan d'architecte d'intérieur
- Prise en compte des contraintes techniques du site
- Prise en compte des desideratas du client

## Etude détaillée | 4/5 pièces comme à l'hôtel



Plan existant



## AVANT PROJET DEFINITIF (APD)

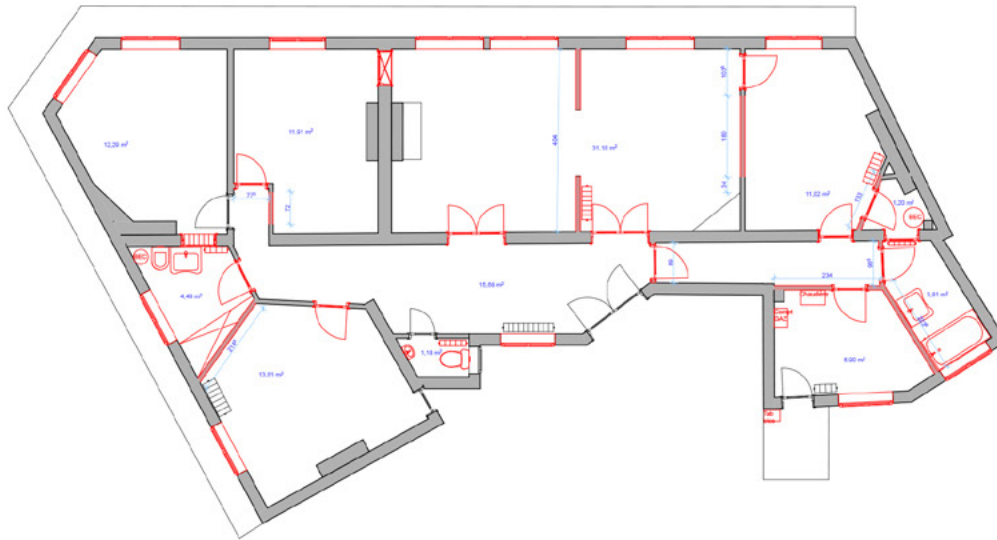
2ème phase :

# 2

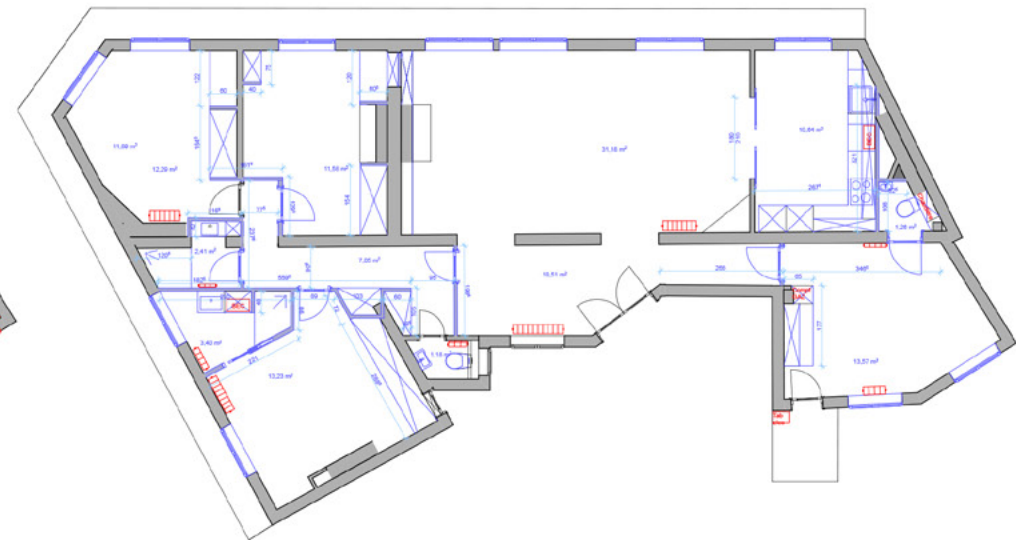
Propositions de plans techniques :

- Plan démolition
- Plan maçonnerie
- Plan électrique
- Coupes/élévations SDB
- Coupes/élévations cuisine

Etude détaillée | 4/5 pièces comme à l'hôtel



Plan démolition



Plan maçonnerie

## AVANT PROJET DEFINITIF (APD)

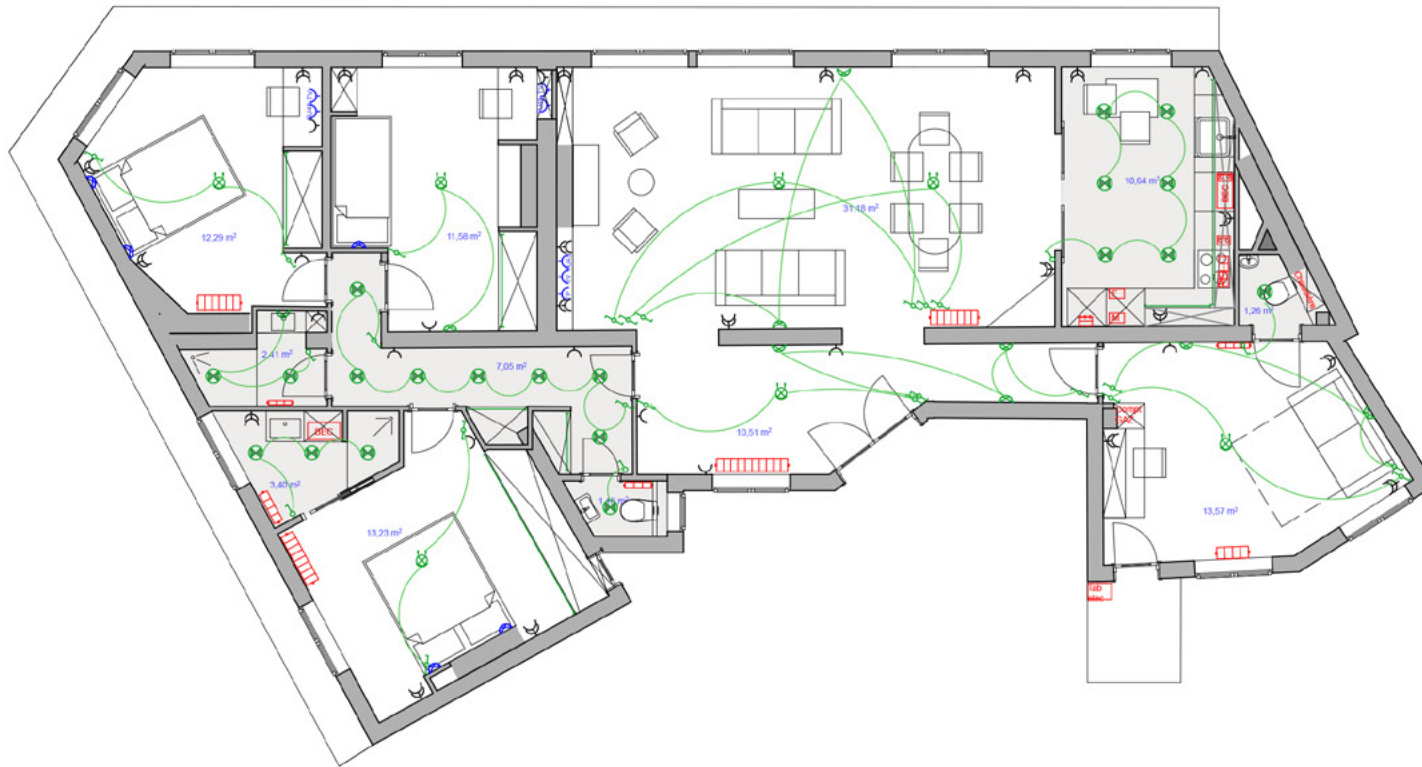
2ème phase :

# 2

Propositions de plans techniques :

- Plan démolition
- Plan maçonnerie
- Plan électrique
- Coupes/élévations SDB
- Coupes/élévations cuisine

## Etude détaillée | 4/5 pièces comme à l'hôtel



	Spot encastrable		Prise Frigo-congelateur
	Luminaire plafond		Prise LL / SL / LV
	Luminaire applique		Prise hotte
	Appelique avec interrupteur		Prise plaque de cuisson
	Prise commandé avec interrupteur		Prise four
	Eclairage led		Prise micro-ondes
	Interrupteur va et vient		Sèche serviette
	Interrupteur simple		Radiateur
	Prise de courant au sol		Prise telephone
	Prise de courant		Prise television-antenne
	Double prise de courant		Prise RJ45
	Prise USB		Volet
	Enceinte		Faux plafond
	Commande Volet		

Plan électrique

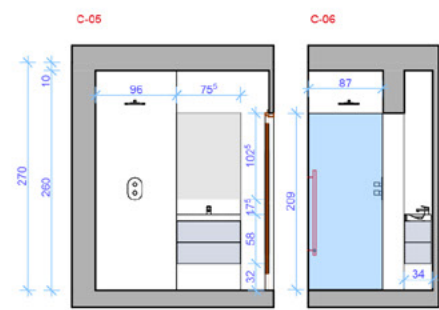
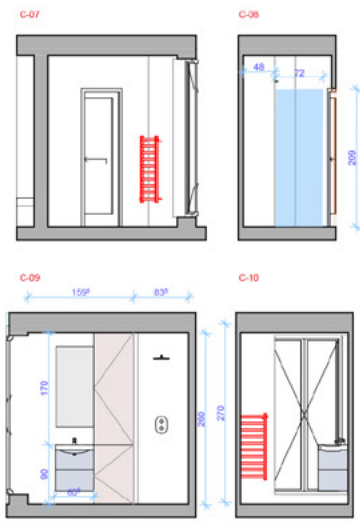
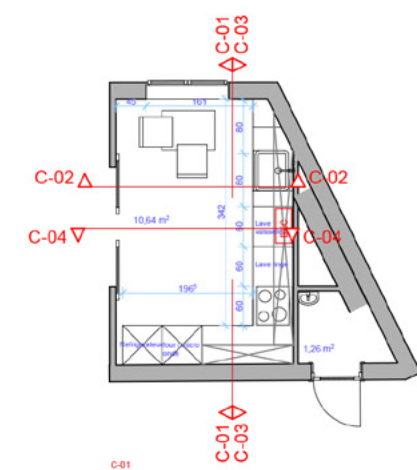
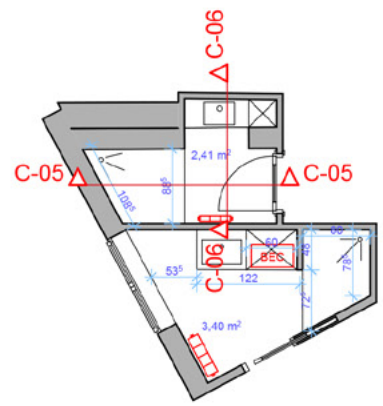
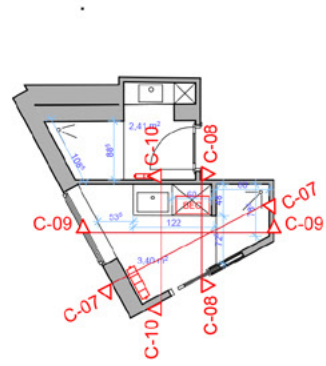


**AVANT PROJET DEFINITIF (APD)**  
**2ème phase :**

**2**

- Propositions de plans techniques :
- Plan démolition
  - Plan maçonnerie
  - Plan électrique
  - Coupes/élévations SDB
  - Coupes/élévations cuisine

**Etude détaillée | 4/5 pièces comme à l'hôtel**



Coupes SDB

Coupes SDB

Coupes cuisine

# 3

## DOSSIER D'EXECUTION DEFINITIF (DDD)

Validation des plans techniques  
Première approche de la charte décorative  
Perspectives finales 3D studio



Etude détaillée | 4/5 pièces comme à l'hôtel





# 3

## DOSSIER D'EXECUTION DEFINITIF (DDD)

Validation des plans techniques  
Première approche de la charte décorative  
Perspectives finales 3D studio

KEID  
Architecture

Etude détaillée | 4/5 pièces comme à l'hôtel





# 3

## DOSSIER D'EXECUTION DEFINITIF (DDD)

Validation des plans techniques  
Première approche de la charte décorative  
Perspectives finales 3D studio

K E D  
Architecture

Etude détaillée | 4/5 pièces comme à l'hôtel





# 3

## DOSSIER D'EXECUTION DEFINITIF (DDD)

Validation des plans techniques  
Première approche de la charte décorative  
Perspectives finales 3D studio

KEID  
Architecture

Etude détaillée | 4/5 pièces comme à l'hôtel





# 3

## DOSSIER D'EXECUTION DEFINITIF (DDD)

Validation des plans techniques  
Première approche de la charte décorative  
Perspectives finales 3D studio

KEID  
Architecture

Etude détaillée | 4/5 pièces comme à l'hôtel





# 3

## DOSSIER D'EXECUTION DEFINITIF (DDD)

Validation des plans techniques  
Première approche de la charte décorative  
Perspectives finales 3D studio



Etude détaillée | 4/5 pièces comme à l'hôtel





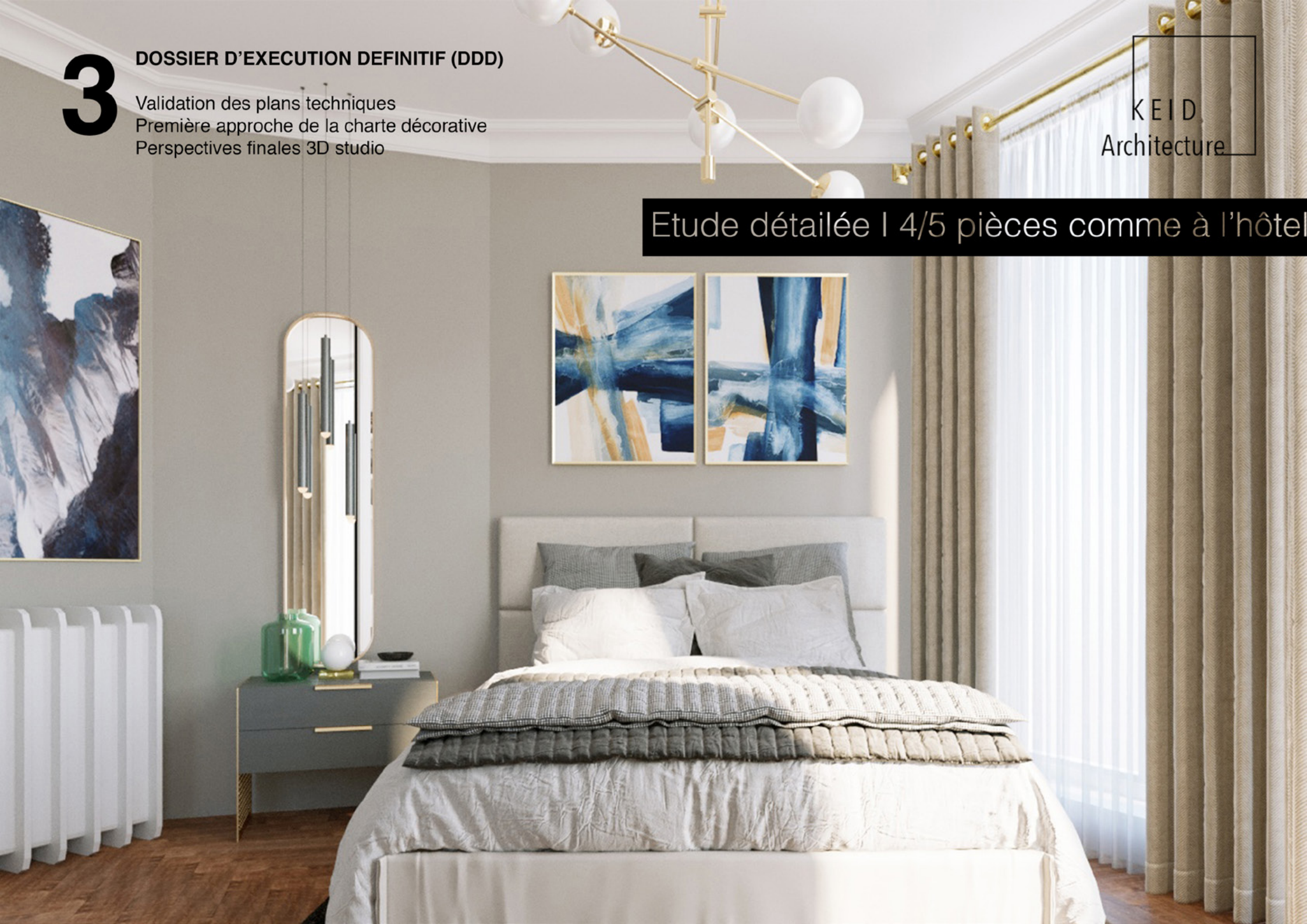
# 3

## DOSSIER D'EXECUTION DEFINITIF (DDD)

Validation des plans techniques  
Première approche de la charte décorative  
Perspectives finales 3D studio

KEID  
Architecture

Etude détaillée | 4/5 pièces comme à l'hôtel





# 3

## DOSSIER D'EXECUTION DEFINITIF (DDD)

Validation des plans techniques  
Première approche de la charte décorative  
Perspectives finales 3D studio

KEID  
Architecture

Etude détaillée | 4/5 pièces comme à l'hôtel





# 3

## DOSSIER D'EXECUTION DEFINITIF (DDD)

Validation des plans techniques  
Première approche de la charte décorative  
Perspectives finales 3D studio



Etude détaillée | 4/5 pièces comme à l'hôtel

